

IN BEARBEITUNG - Alpine Landschaften

Diplomarbeit

Elias Siebert

KD

Matr.-Nr. 1485

SS2018

Betreut von Rebecca Stephany und James Langdon

IN BEARBEITUNG
Alpine Landschaften



Elias Siebert

IN BEARBEITUNG
Alpine Landschaften

Elias Siebert

HERBERGEN	4
SIEDLUNGEN	20
ENERGIE UND INFRASTRUKTUR	40
PISTEN	68
GLETSCHER	106

In Bearbeitung - Alpine Landschaften basiert auf dem fotografischen Nachlass des Geologen, Gletscherforschers, Skisportlers und Sportfunktionärs Wilhelm Paulcke, der einige tausend Aufnahmen aus dem Alpenraum enthält. Sie zeigen geologische Formationen und Gletscher, Staudämme, Berghütten und Siedlungen und entstanden teils für geologische und glaziologische Studien, aber auch als Reisedokumentation während beruflicher und privater Aufenthalte Paulckes in den Bergen zwischen 1890 und 1940.

Die erneute Aufnahme einiger der Fotografien von den gleichen Standpunkten rund 100 Jahre später dokumentiert die Entwicklung, die die fotografierten Orte genommen haben. Die möglichst exakte Wiederholung minimiert den Einfluss der Variable des Raumes auf das Bild, der zeitliche Vergleich wird um so prägnanter. Die Berge in ihrer stoischen Permanenz bieten den menschengemachten Veränderungen der in sie eingebetteten Landschaft eine Kulisse, aus der sie fast überdeutlich hervortreten.

Durch die erfasste Zeitspanne über 100 Jahre gibt *In Bearbeitung - Alpine Landschaften* einen Einblick in Prozesse, die den möglichen Erfahrungshorizont eines Menschen übersteigen. Zum Teil sind es Prozesse der Domestizierung des Natur- und Lebensraums der Alpen, die sich in der Anpassung der Landschaft an zivilisatorische Bedürfnisse zeigen und in der Anpassung der Infrastruktur an steigende Bevölkerungs- und Besucherzahlen. An anderer Stelle lässt sich auf Vorgänge schließen, die auf größere, globale Veränderungen verweisen wie der schleichende Rückzug von Gletschern und die mit immer größerem Aufwand betriebene künstliche Aufrechterhaltung von befahrbaren Schneeflächen für den Wintersport.

Ergänzende Fotografien konkretisieren gezeigte Veränderungen; sie verdeutlichen, was in den vergleichenden Bildpaaren oft nur erahnt werden kann: Ursachen, Ausprägungen und Auswirkungen der Veränderungen auf Landschaft und Mensch. Thematisiert wird auch die Art der Beziehung des Menschen zur Alpenlandschaft, die sich in seinem Habitus beim Nutzen der Berge offenbart.

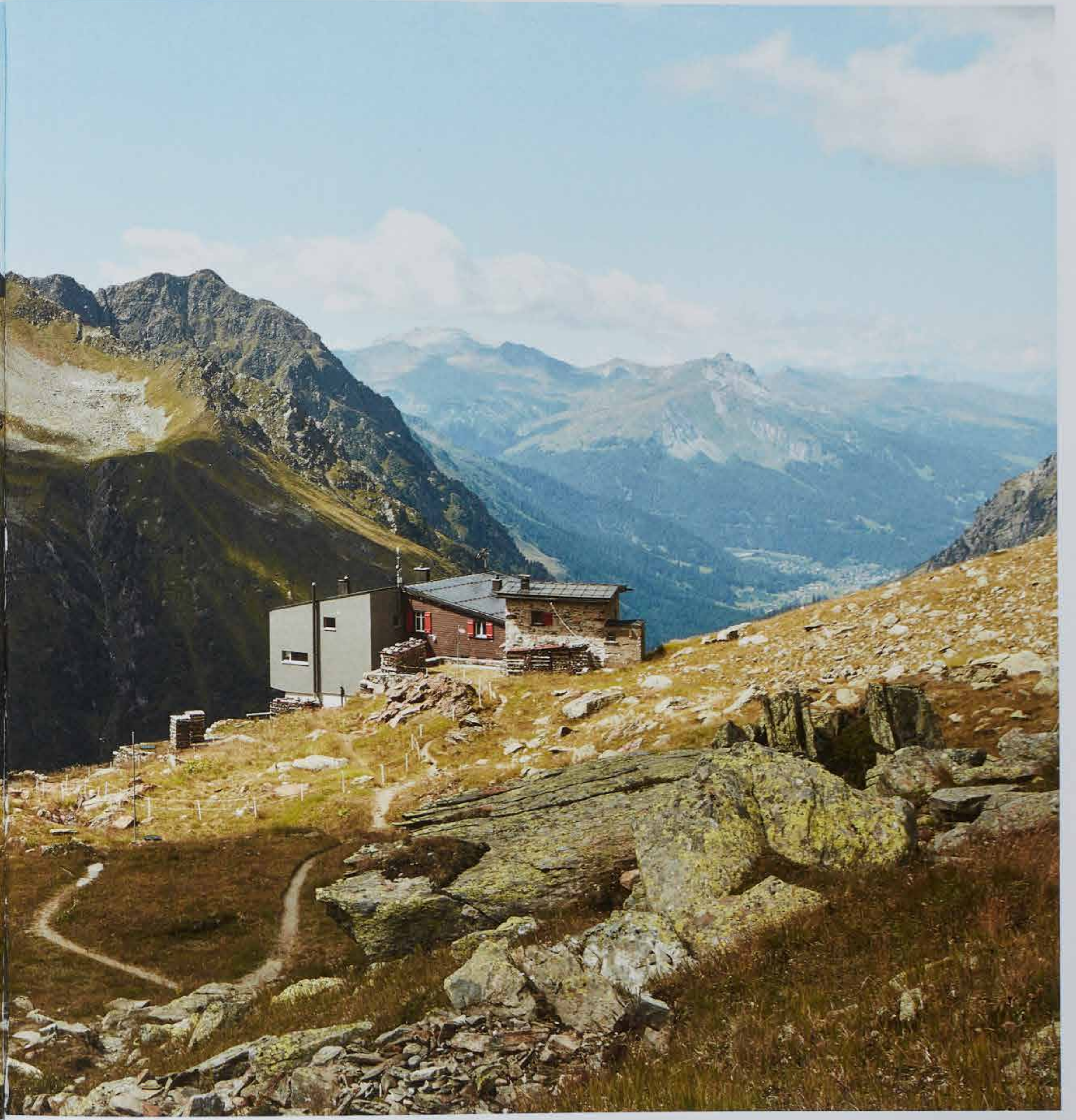
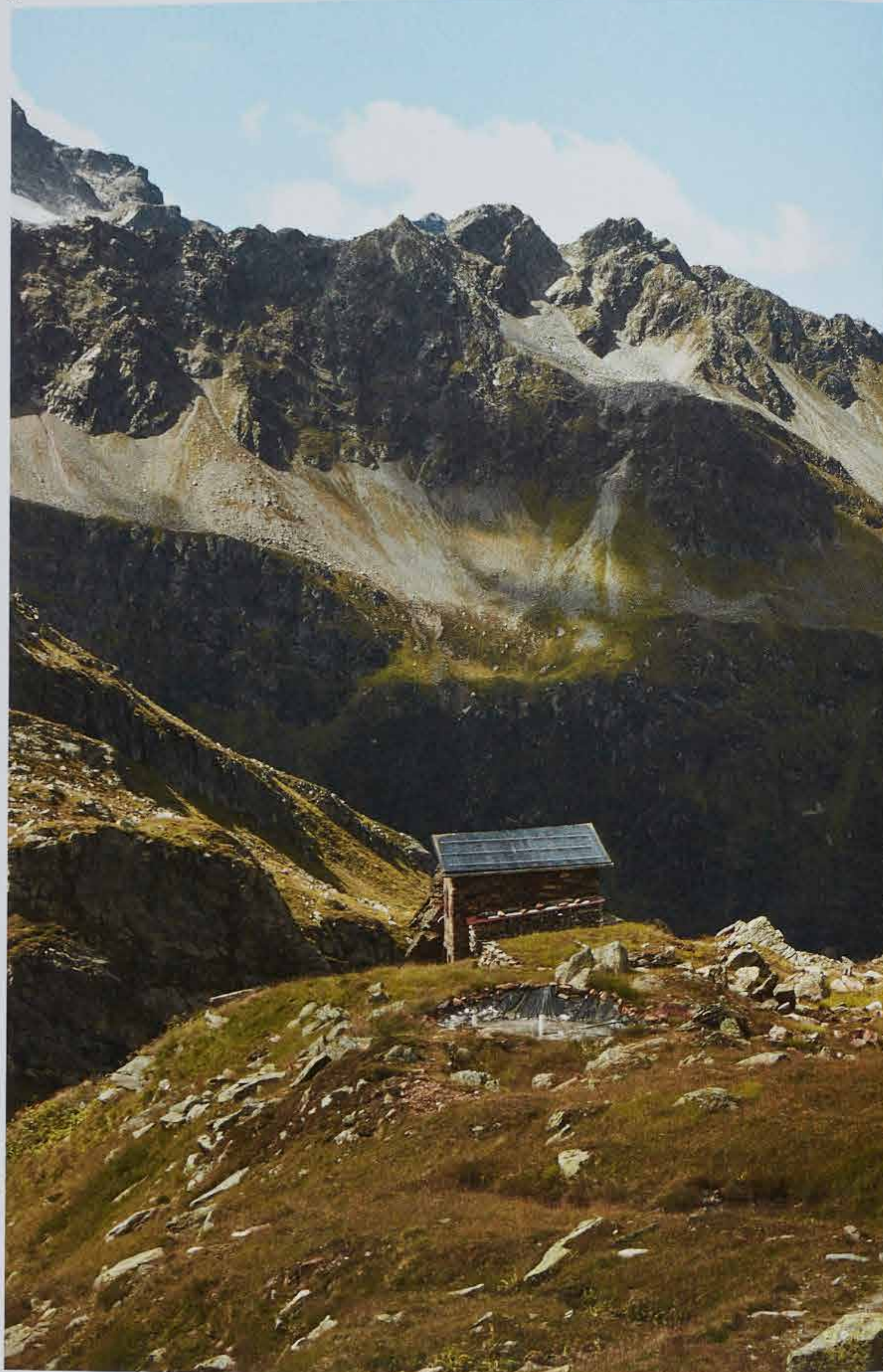
In Bearbeitung - Alpine Landschaften erzählt von der Prozesshaftigkeit intensiv genutzter Landschaften. Sie sind nie fertig, im Gegenteil: Je stärker sie raffiniert werden, desto mehr fordern die schon erfolgten Eingriffe weitere Anpassungen ein. In diesem Sinn stehen die gezeigten Landschaften synonym für viele Landschaften weltweit, deren Veränderungsrate diejenige natürlicher landschaftlicher Veränderungsprozesse um ein Vielfaches übersteigt.



Roggenhorn und alte Silvretthütte mit Hüttenwart (vor 1890)
 Freie Fläche unterhalb des Silvrettagletschers (mit Steinmännern)



Silvrettahütte mit Hüttenwart im Sommer 2017



Silvretthütte, vom Standort der alten Hütte aus gesehen



Biologische Kläranlage der Silvretthütte



Reste der Infrastruktur der alten Silvretthütte



Heidelbergerhütte (Einweihung) (19. August 1889)
Ostseite der Heidelberger Hütte



Heidelberg Hütte mit Gepäcktransport und Besuchern



Heidelberger Hütte, im Vordergrund der Standort der alten Hütte



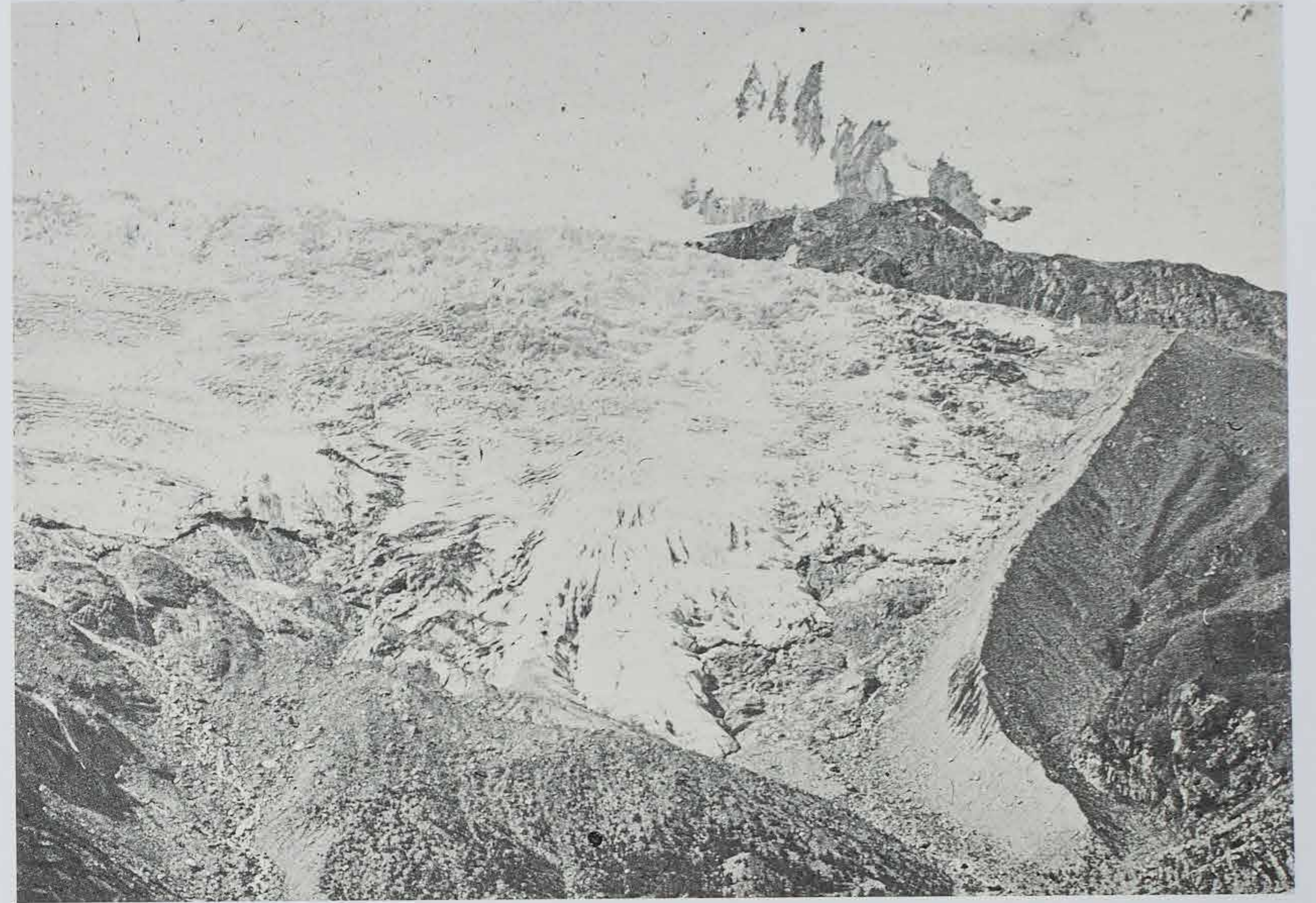
Fimbartal mit Heidelbergerhütte – Piz Davo Lais – Piz Tasna
 (zwischen 1905 und 1914)
 Erweiterte Heidelberger Hütte im Fimbatal



*Feeletscher mit Allalinhorn, Alphubel, im Vordergrund
Roches Nautonnées (1902)*



Saas-Fee mit Alphubel und Allalinhorn, im Vordergrund
Panoramabrücke und Schwimmbad des wellnessHostel4000



*Feeegletscher mit Allalinhorn, Alphubel, im Vordergrund
Roches Nautonnées (Detail)*



Saas-Fee mit Alphubel und Allalinhorn, im Vordergrund
Panoramabrücke und Schwimmbad des wellnessHostel4000 (Detail)



Aussichtsterrasse auf der Mittelstation des Allalin Express



Liftstation im ehemaligen Gebiet des Feeletschers

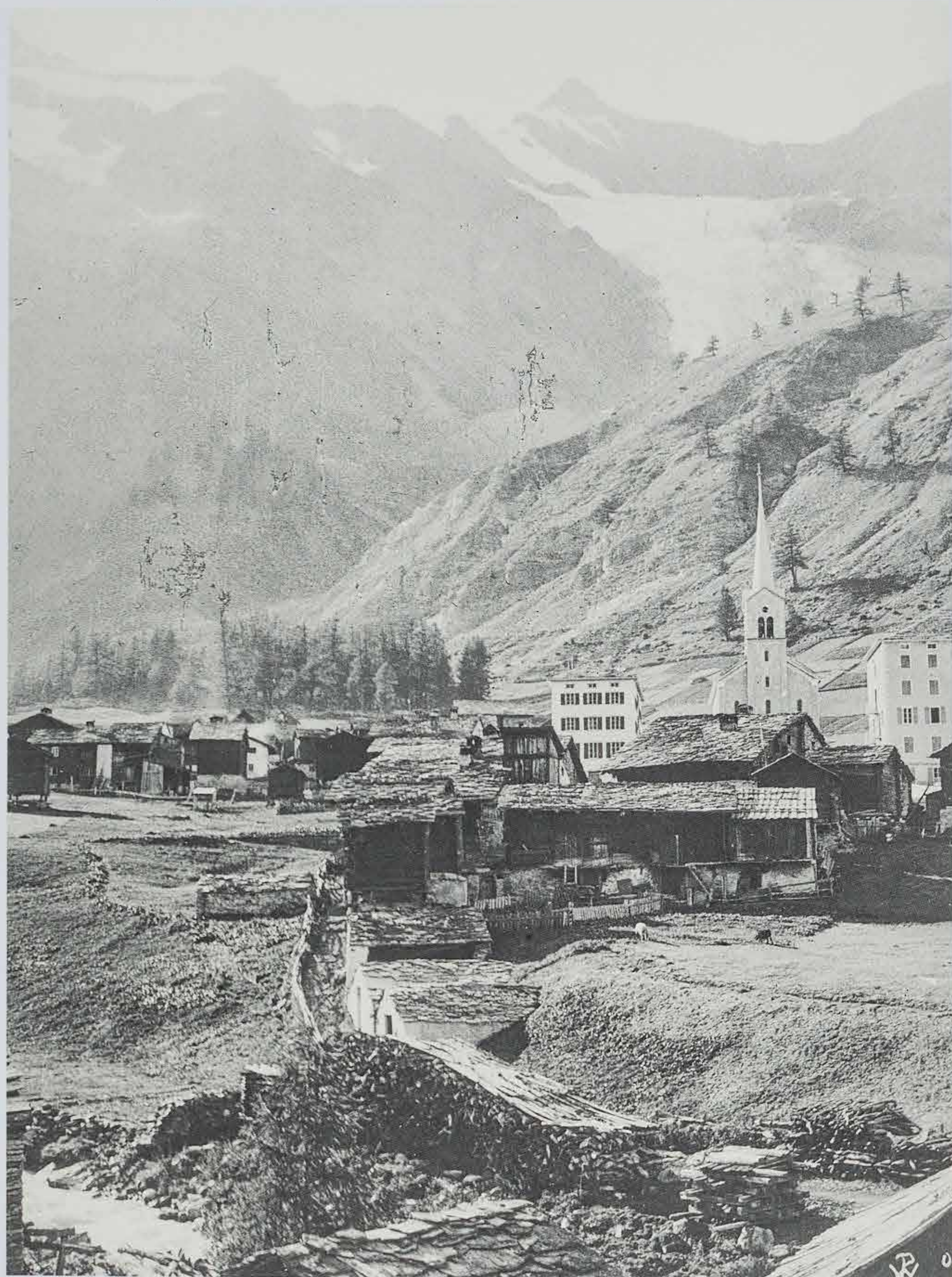


Feegletscher mit Alphubel – Langer Wand und Alphütten
 (vermutlich 1902)
 Tennisplätze des Sportplatz Kalbermatten, Saas-Fee



Sportplatz Kalbermatten, dahinter Gondelstation Spielboden/Platt

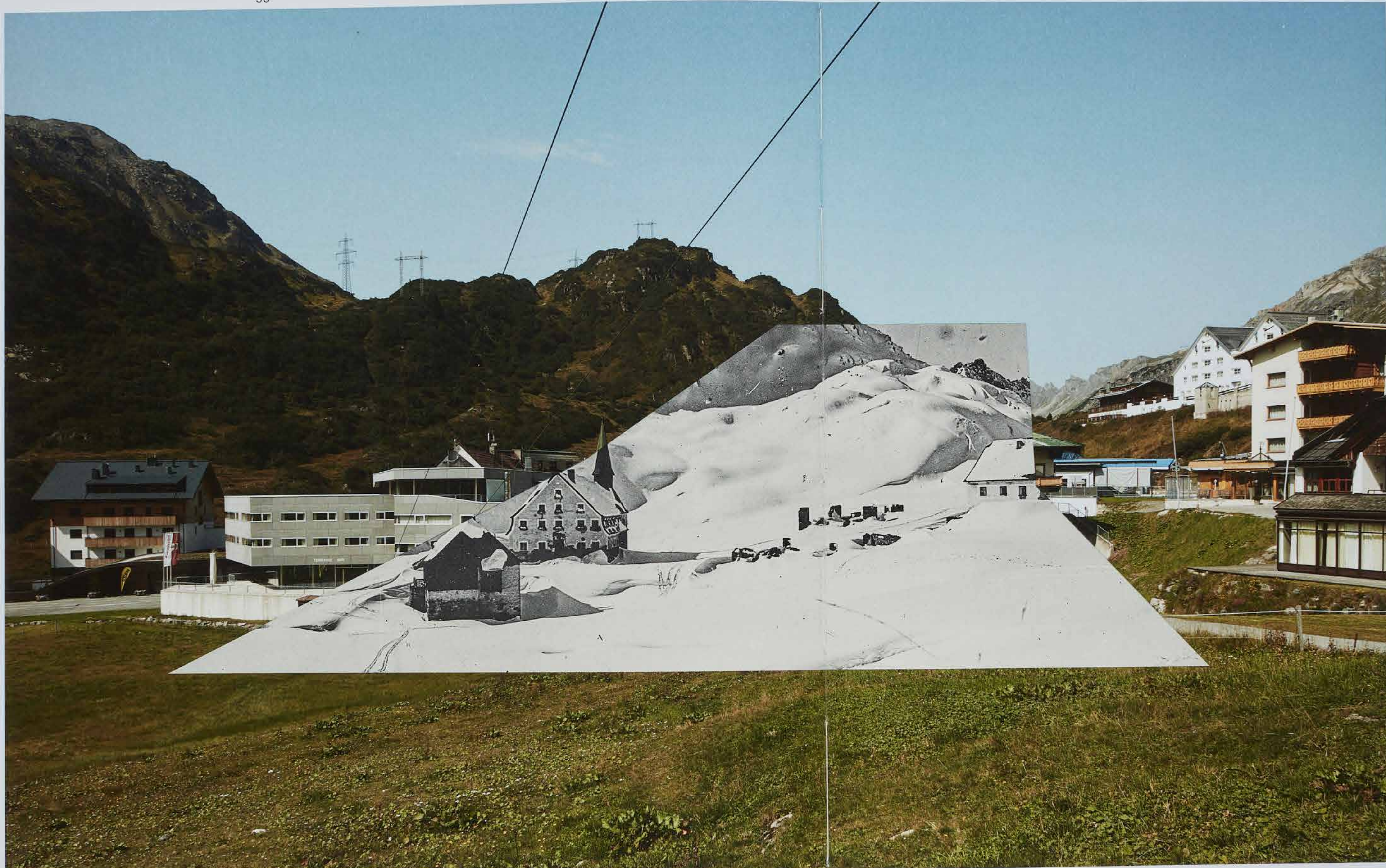




Saas-Fee von der Sägemühle aus (vermutlich 1902)



Saas Fee von der Talstation des Alpin Express aus,
höherer Standpunkt als im linken Bild



Vorarlberg St. Christoph (vermutlich 1909)
St. Christoph im Sommer 2017



St. Christoph, Straße zum Arlbergpass

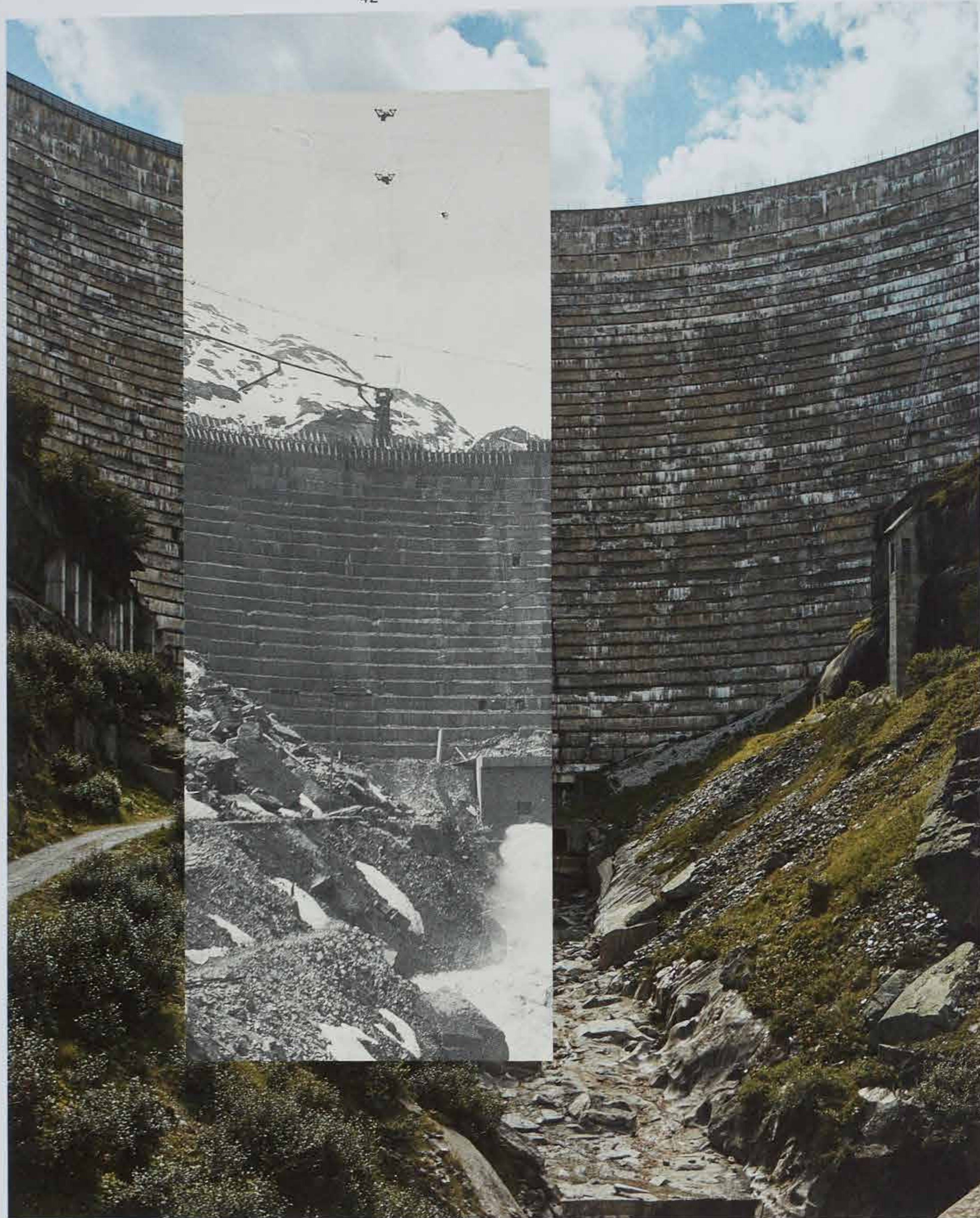


77 - Baustelle Grimsel-Stausee
Blick auf das Abbruch

Technische Geologie: Grimsel, Baustelle, Staumauer (um 1929)



Grimsel-Stausee und Hotel Grimsel Hospiz, höherer Standpunkt
als im linken Bild



Geologische Pfingstexkursion: Berner Oberland (Spittallammsee)
(um 1929)
Spittallammsee, fertiggestellt (weitere Erhöhung des Damms geplant)



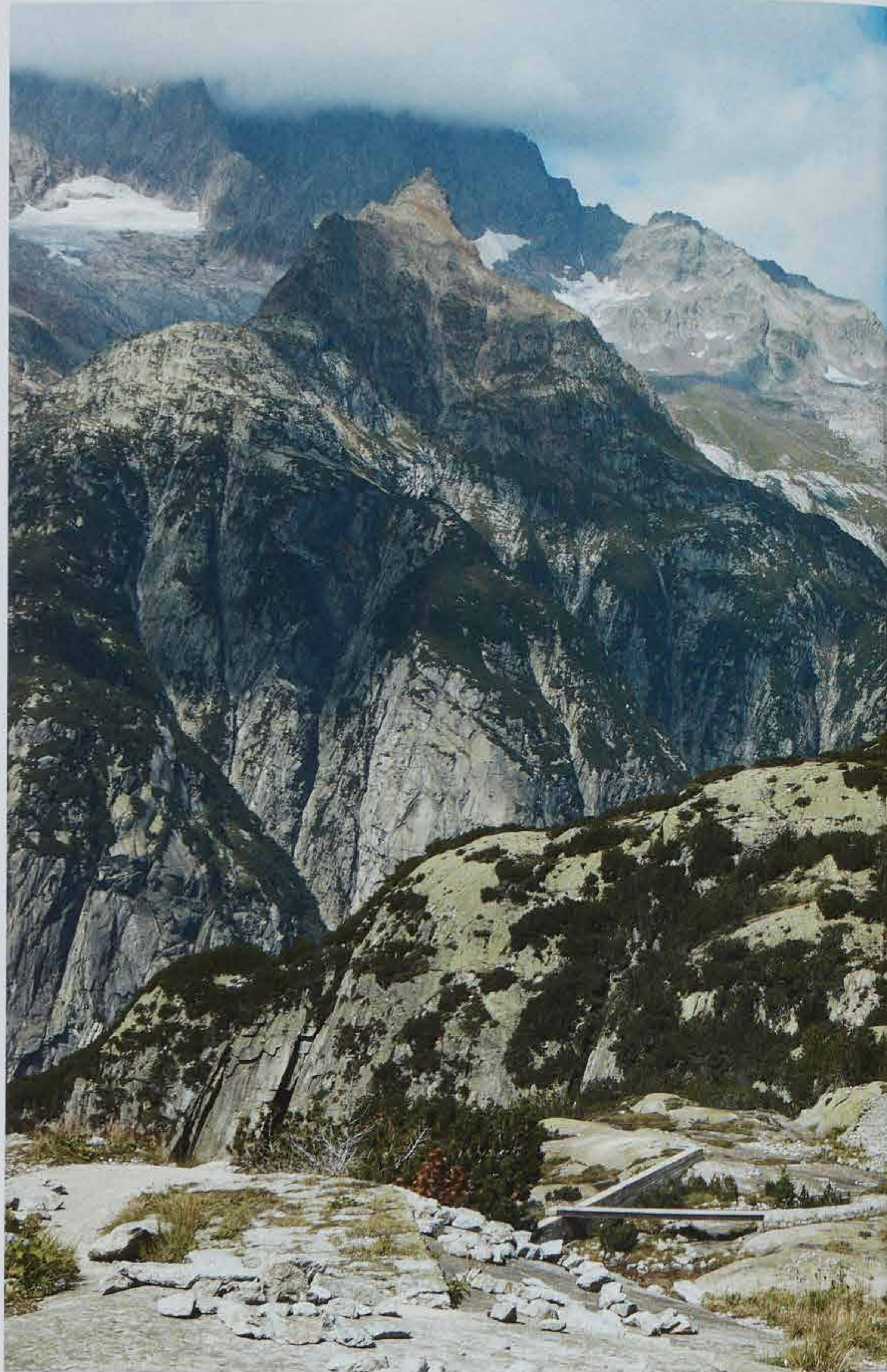
Stromtrasse am Grimsele



Technische Geologie: Panorama vom Gelmersee (1927)



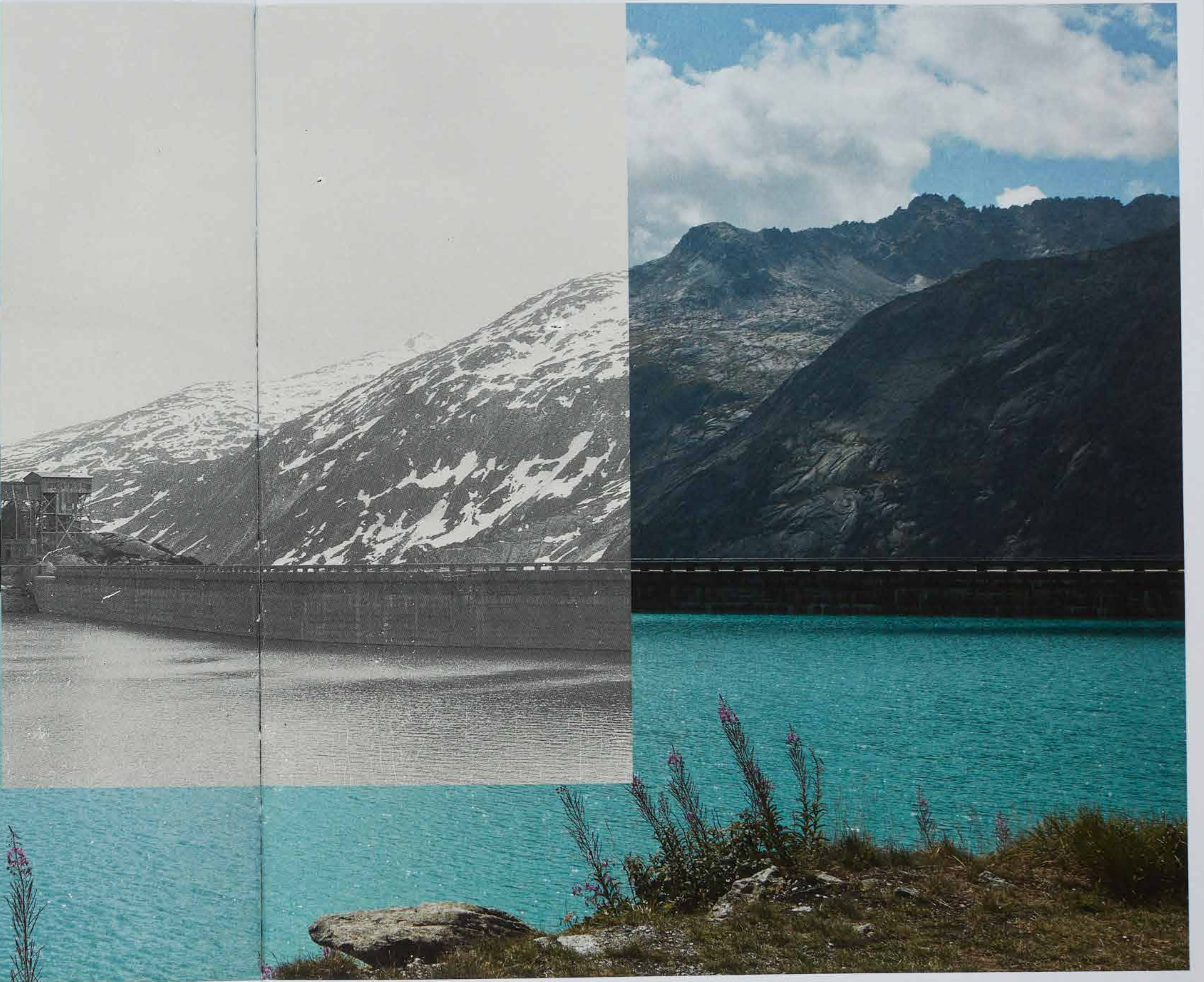
Besucher am Gelmersee



Geologische Pfingstexkursion: Berner Oberland (Gelmersee)
 (vermutlich 1931)
 Gelmer Staumauer mit Vorfeld



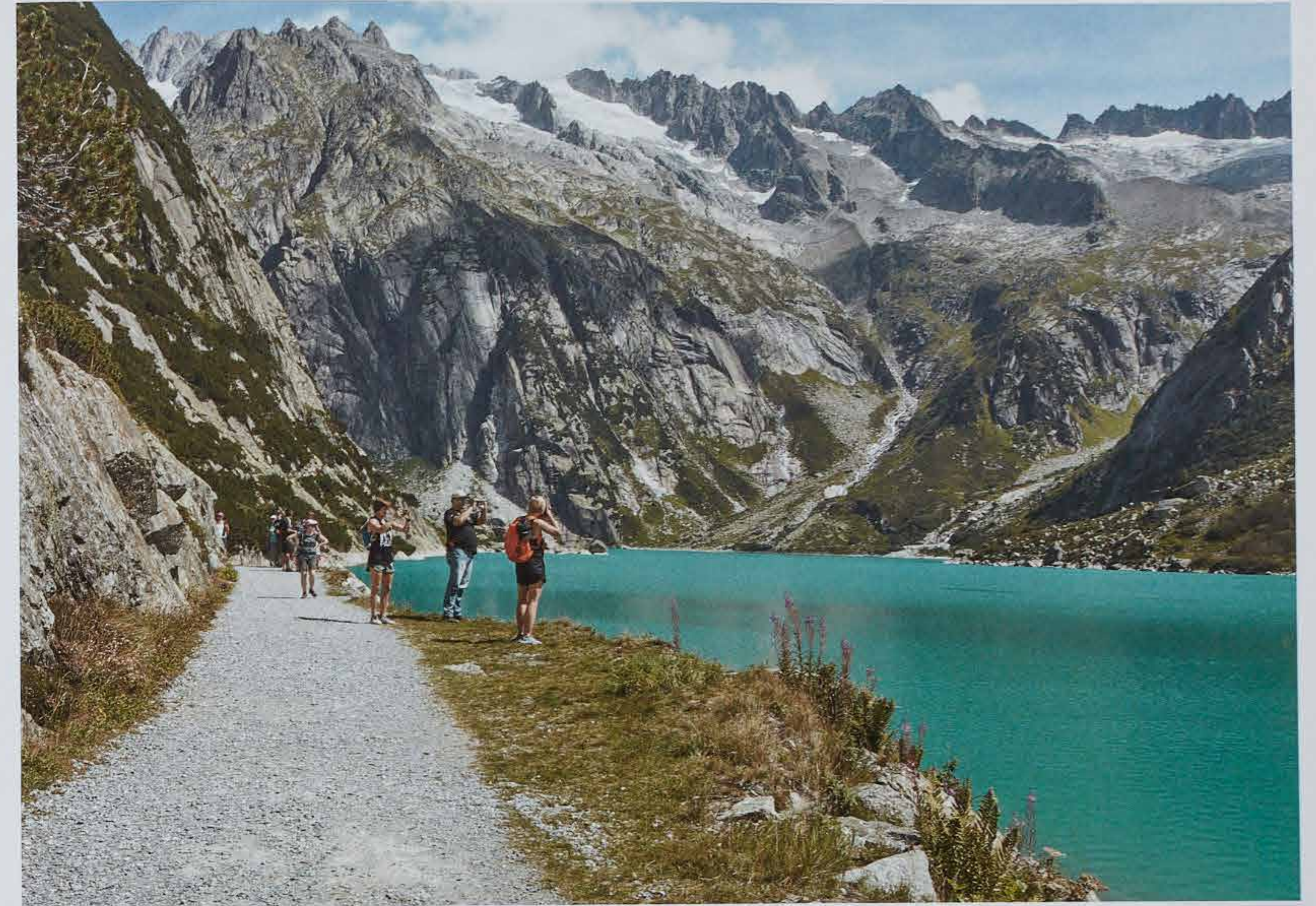
Vorfeld der Gelmer Staumauer



Geologische Pfingstexkursion: Berner Oberland (Gelmer See und Staumauer) (1931)
Gelmersee und Staumauer



Gelmerbahn



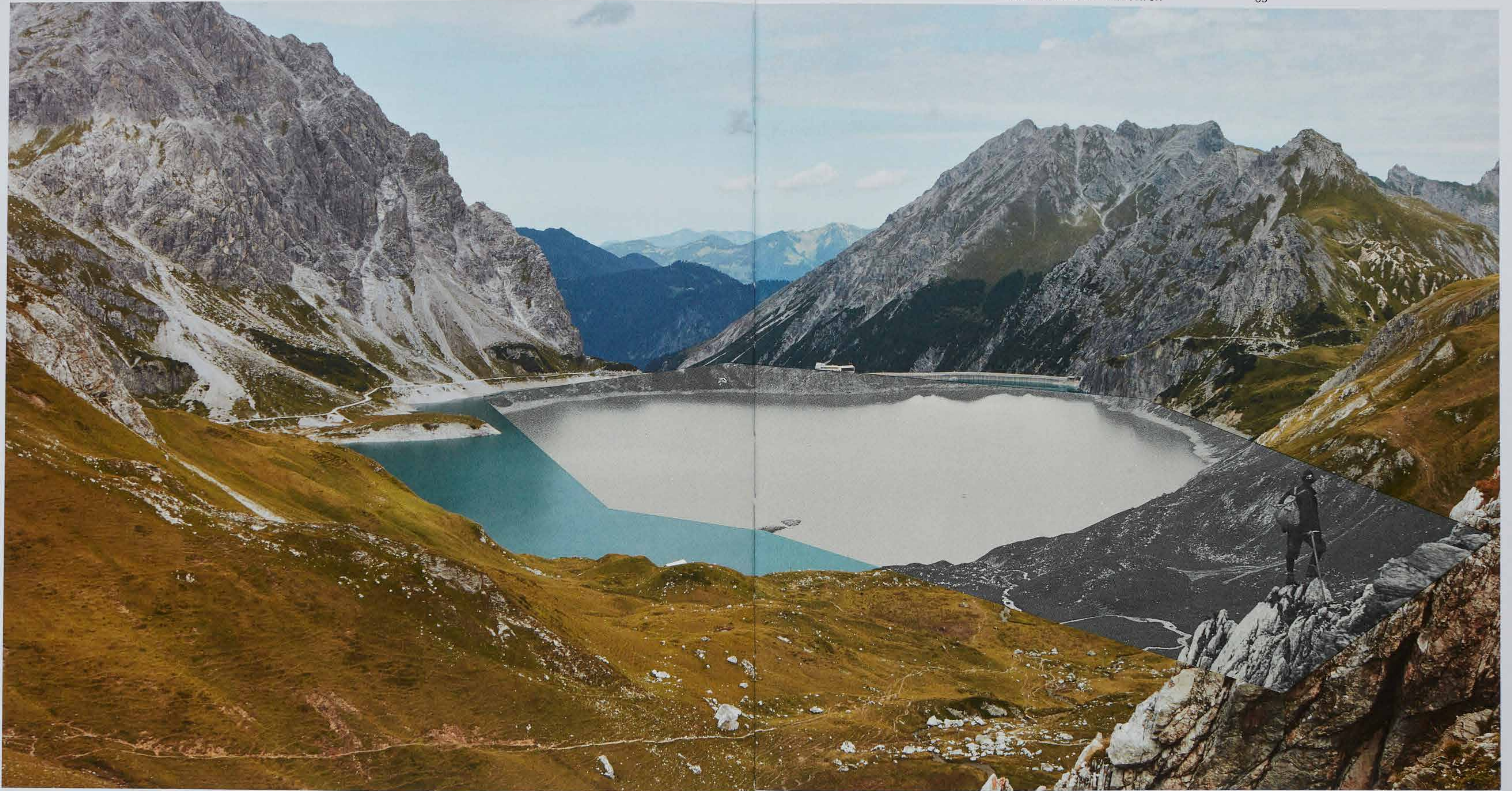
Besucher am Gelmersee, im Vordergrund der Standpunkt der Aufnahmen von S. 54-55



Geologische Pfingstexkursion: Berner Oberland (vermutlich 1931)



Handeggfluh mit Wasserschloss und Zufahrtbahn



Lünensee vom Cavelljoch (1902)
Lünensee mit Staumauer und Douglasshütte



Besucher am Lünensee



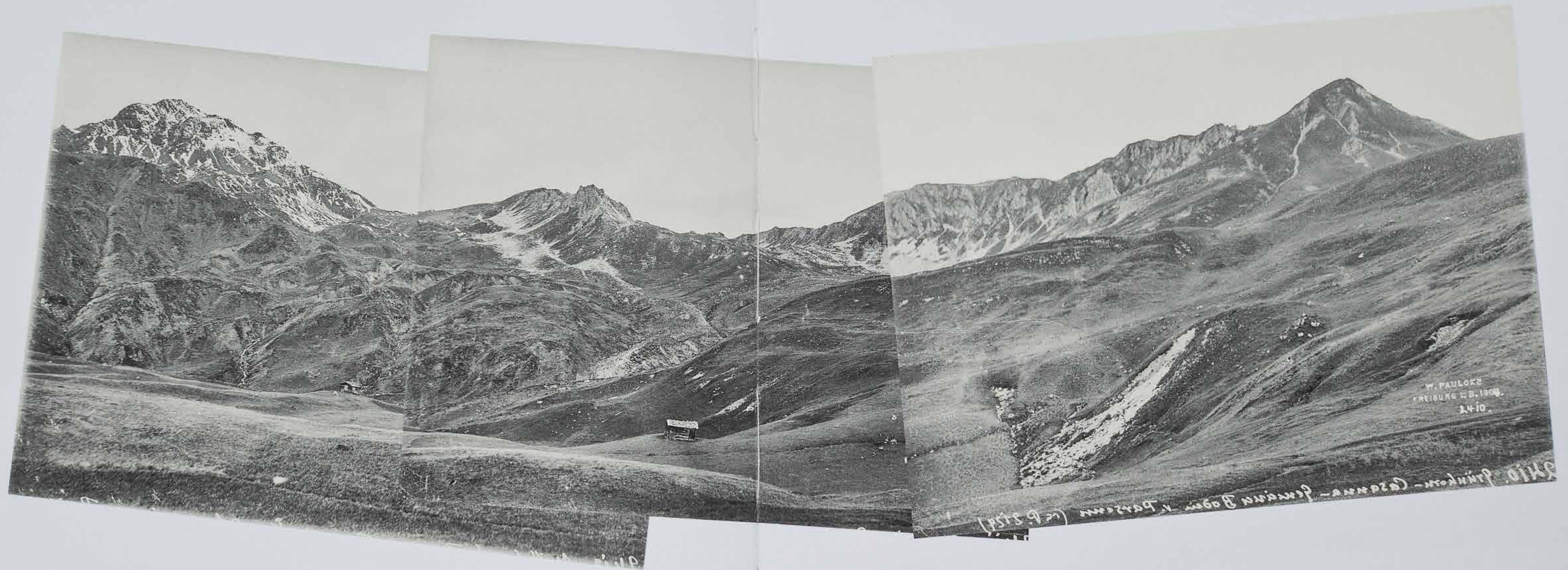
Lünensee, Staumauer, Douglasshütte



Seilbahn zum Lünersee, Talstation



Seilbahn zum Lünersee, Gondel



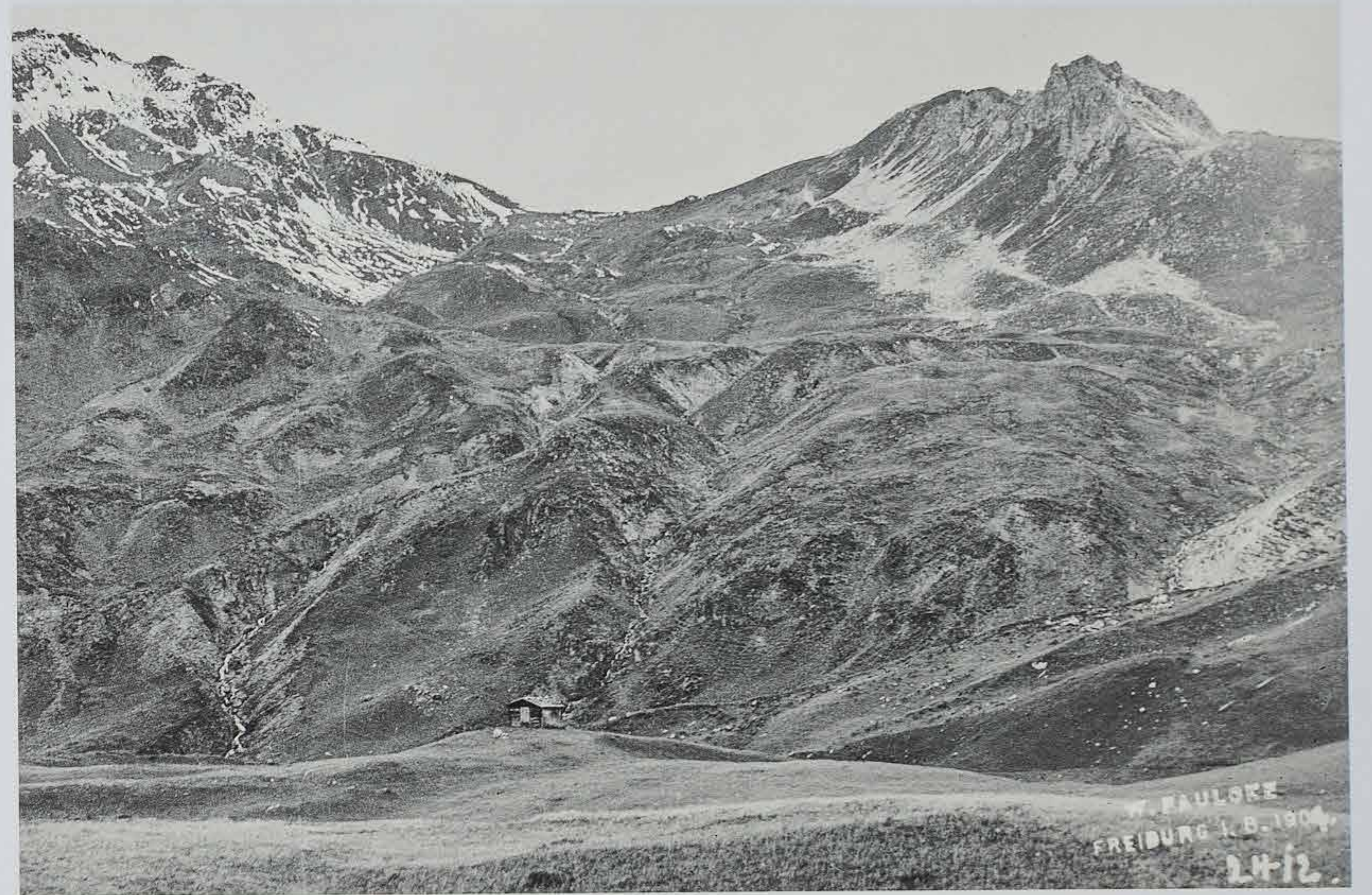
W. PAULOK'S
 FREIBURG i. B. 1904.
 24-10.

Mittl. Grünhorn - Casanna - Gemeiner Boden von Parsenn (1904)

Mittelgrat von Parsenn-Pars-Furka - Schwarzhorn von Parsenn (1904)
 Gemeiner Boden - Parsenn - Mittelgrat von Parsenn (1904)
 Grünhorn - Casanna - Gemeiner Boden von Parsenn (1904)



Skigebiet Parsenn, neue Skilift-Trasse im Bau



Mittelgrat von Parsenn-Pars-Furka – Schwarzhorn von Parsenn (Detail)



Skigebiet Parsenn, neue Skilift-Trasse im Bau (Detail)



W. PAULCKE
 FREIBURG I. B. 1902.
 2802.

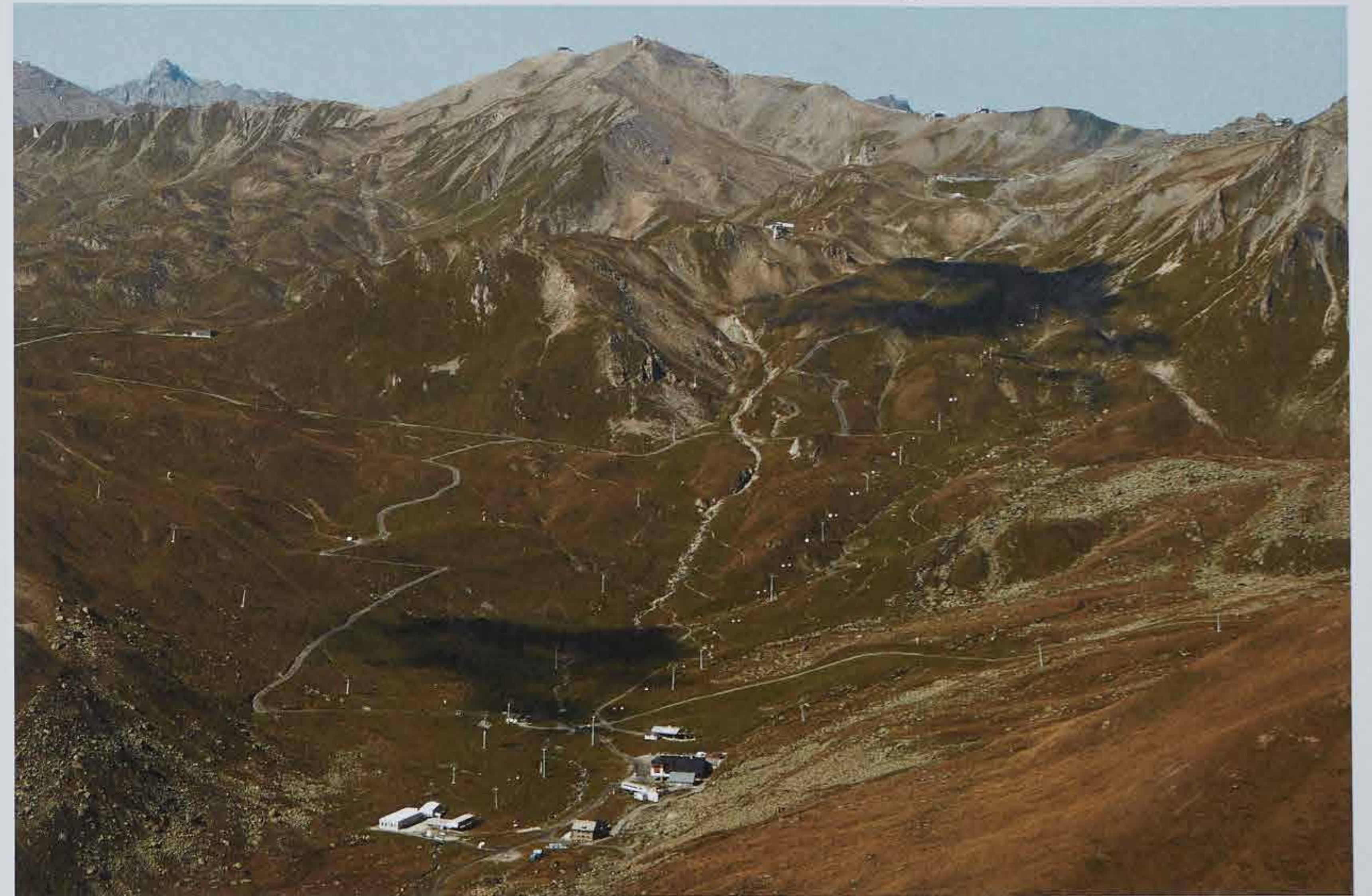
Paznauntal: Alp Trida vom Punkt 2375 - Glacial - (1902)



Alp Trida, Skigebiet Silvretta Arena, Blick Richtung Greitspitze



Paznauntal: Alp Trida vom Punkt 2375 – Glacial – (Detail)



Alp Trida, Skigebiet Silvretta Arena, Blick Richtung Greitspitze (Detail)



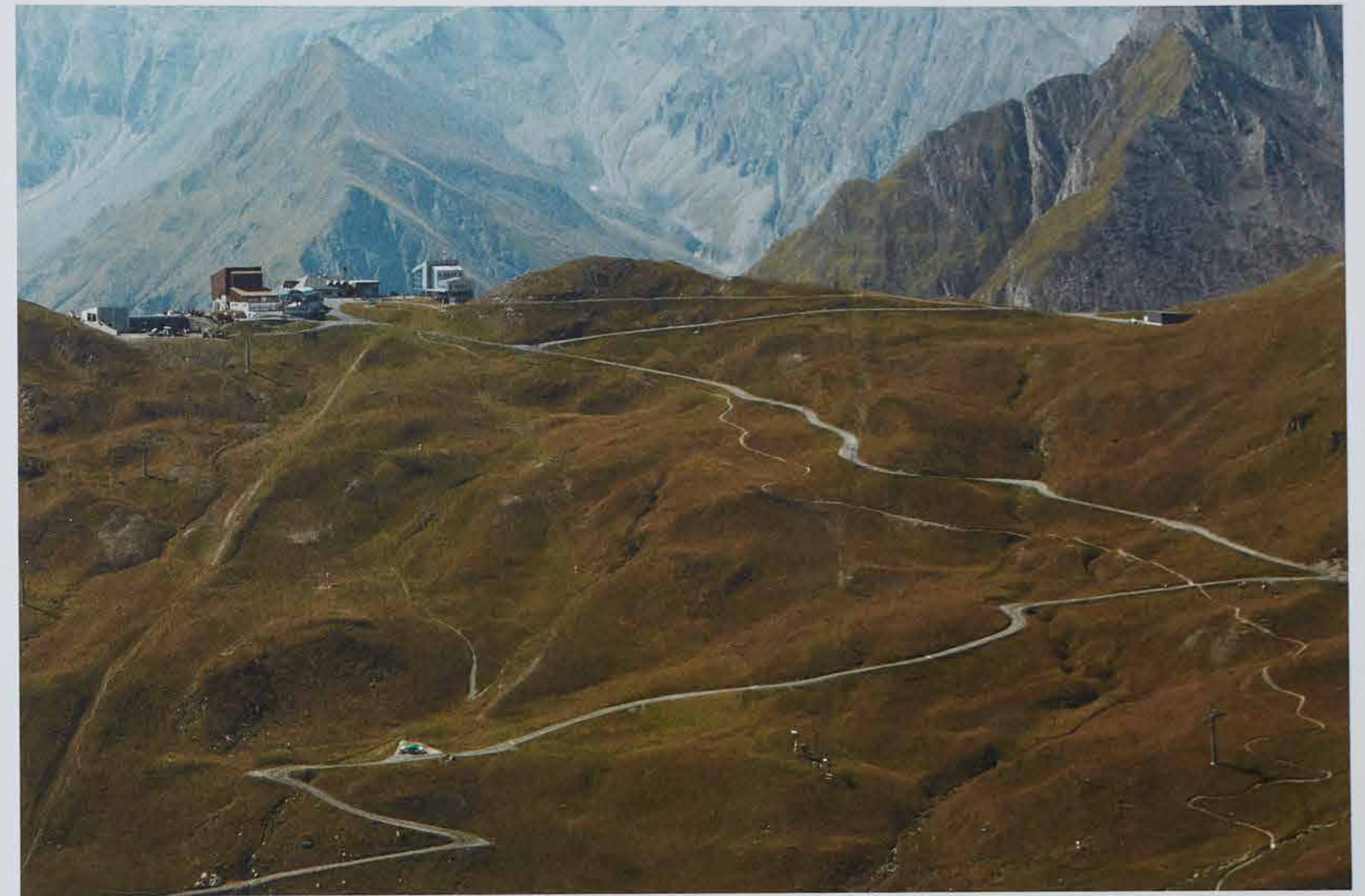
Panorama von der Greitspitz auf Mutler – Stammerspitz (1902)



Alp Trida, Skigebiet Silvretta Arena, Alp Trider Sattel



Panorama von der Greitspitz auf Mutter – Stammerspitz (Detail)



Alp Trida, Skigebiet Silvretta Arena, Alp Trider Sattel (Detail)



Alp Trida, Skigebiet Silvretta Arena, Skilift-Trassen

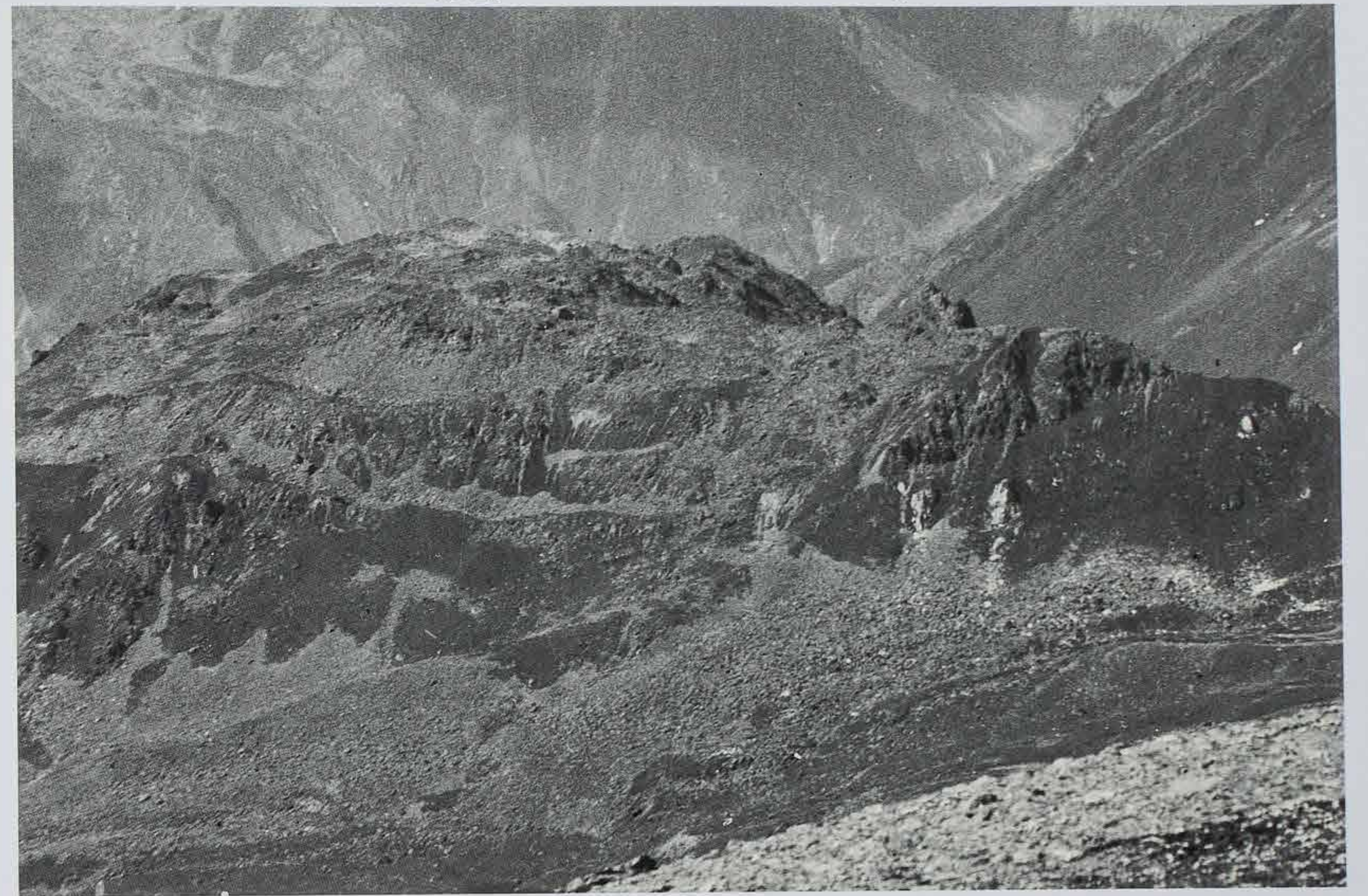


Panorama von der Greitspitze. Seekopf – östl. Ferwall (1902)



Idalp, Skigebiet Silvretta Arena, Speichersee für Kunstschn





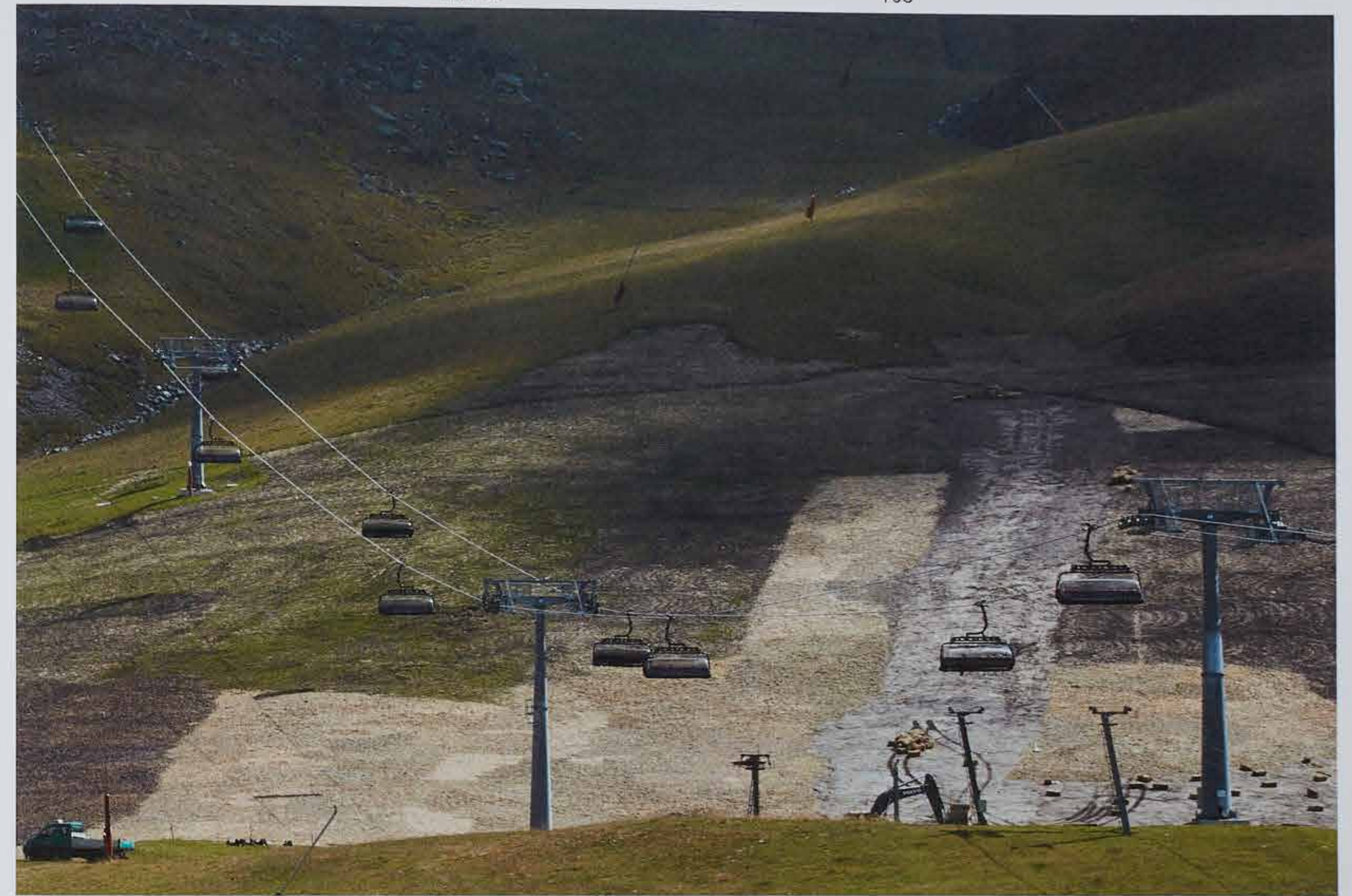
Panorama von der Greitspitze. Seekopf – östl. Ferwall (Detail)



Idalp, Skigebiet Silvretta Arena, Speichersee für Kunstschnee (Detail)



Idalp, Skigebiet Silvretta Arena, Präparierung der Skipiste



Idalp, Skigebiet Silvretta Arena, Präparierung der Skipiste



Alp Trida, Skigebiet Silvretta Arena, Speichersee für Kunstschnee im Bau



Totalp, Skigebiet Parsenn, Speichersee für Kunstschnee



Mer de Glace – Jorasses von Montenvers (vermutlich 1906)
Mer de Glace von der Panoramaterasse am Bahnhof Montenvers



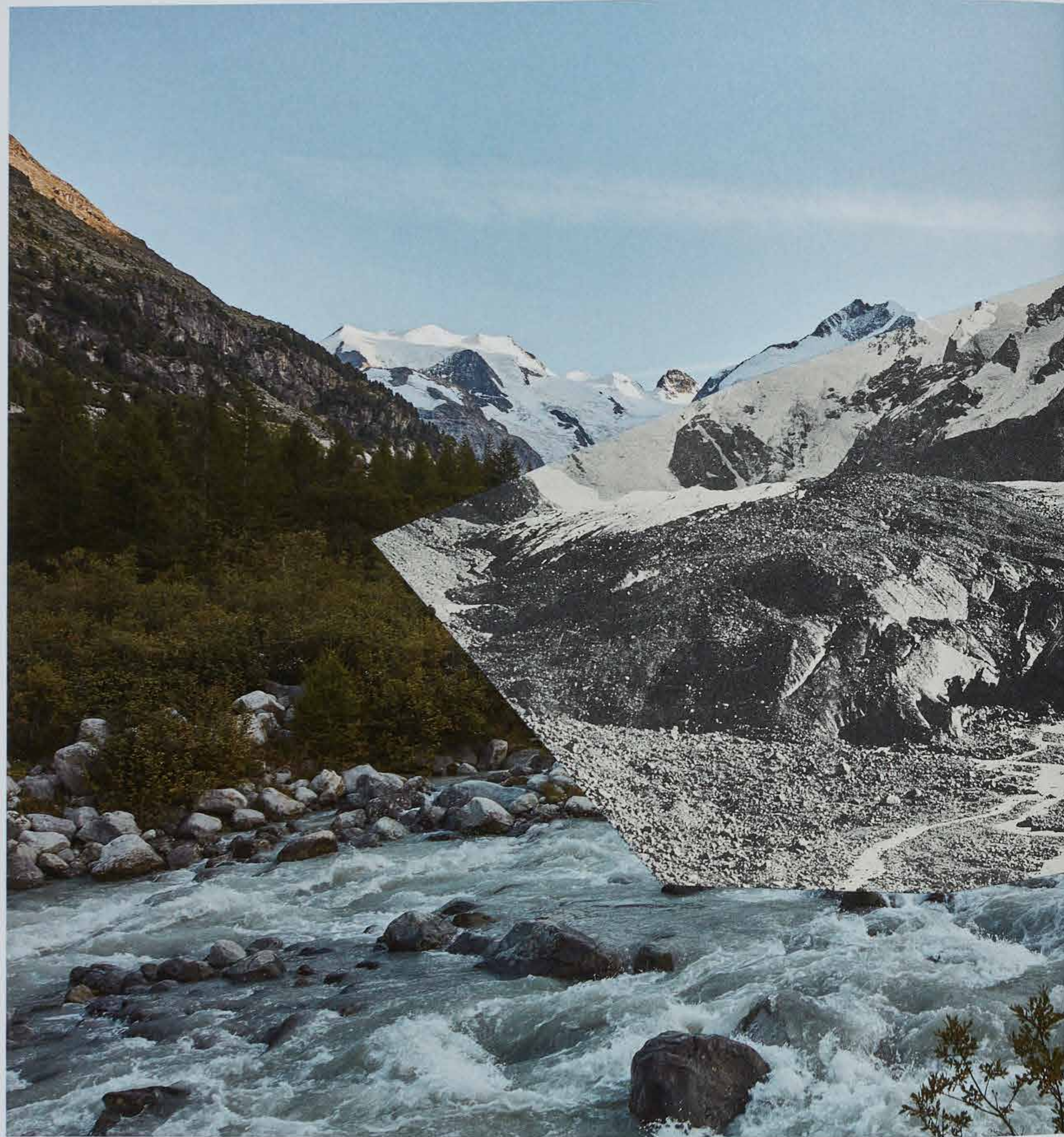
Mer de Glace, rechts Menschen auf dem Gletscher



Mer de Glace, rechts Menschen auf dem Gletscher (Detail)



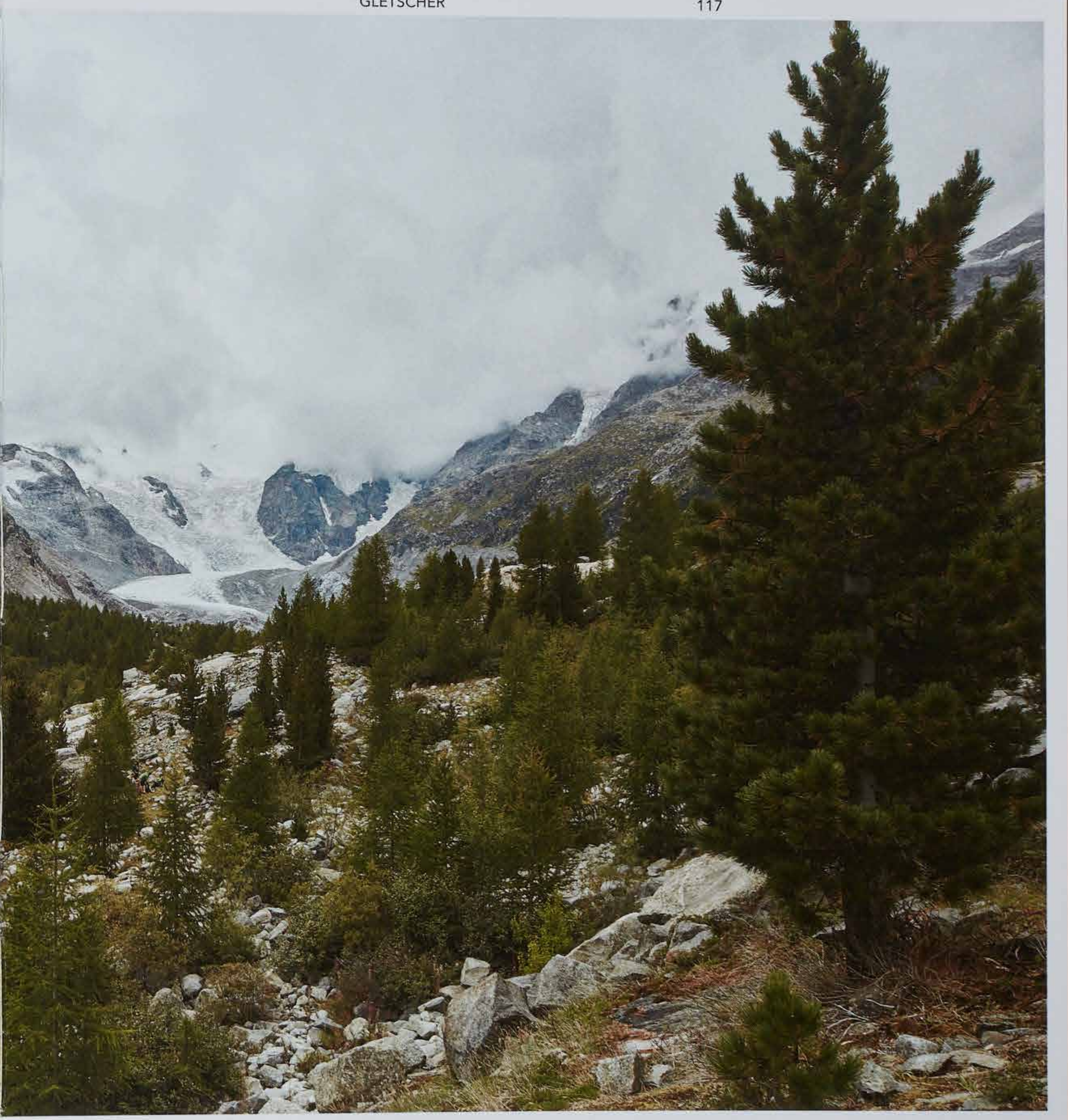
Mer de Glace, Gletscherhöhle, Treppe zur Liftstation



Morteratschgletscher vom Ende der Steinmoräne aus (Abendlicht)
(20. August 1897)



Morteratschtal (letztes Abendlicht) (20. August 2017)



Morteratschtal, ehemaliges Gletschergebiet

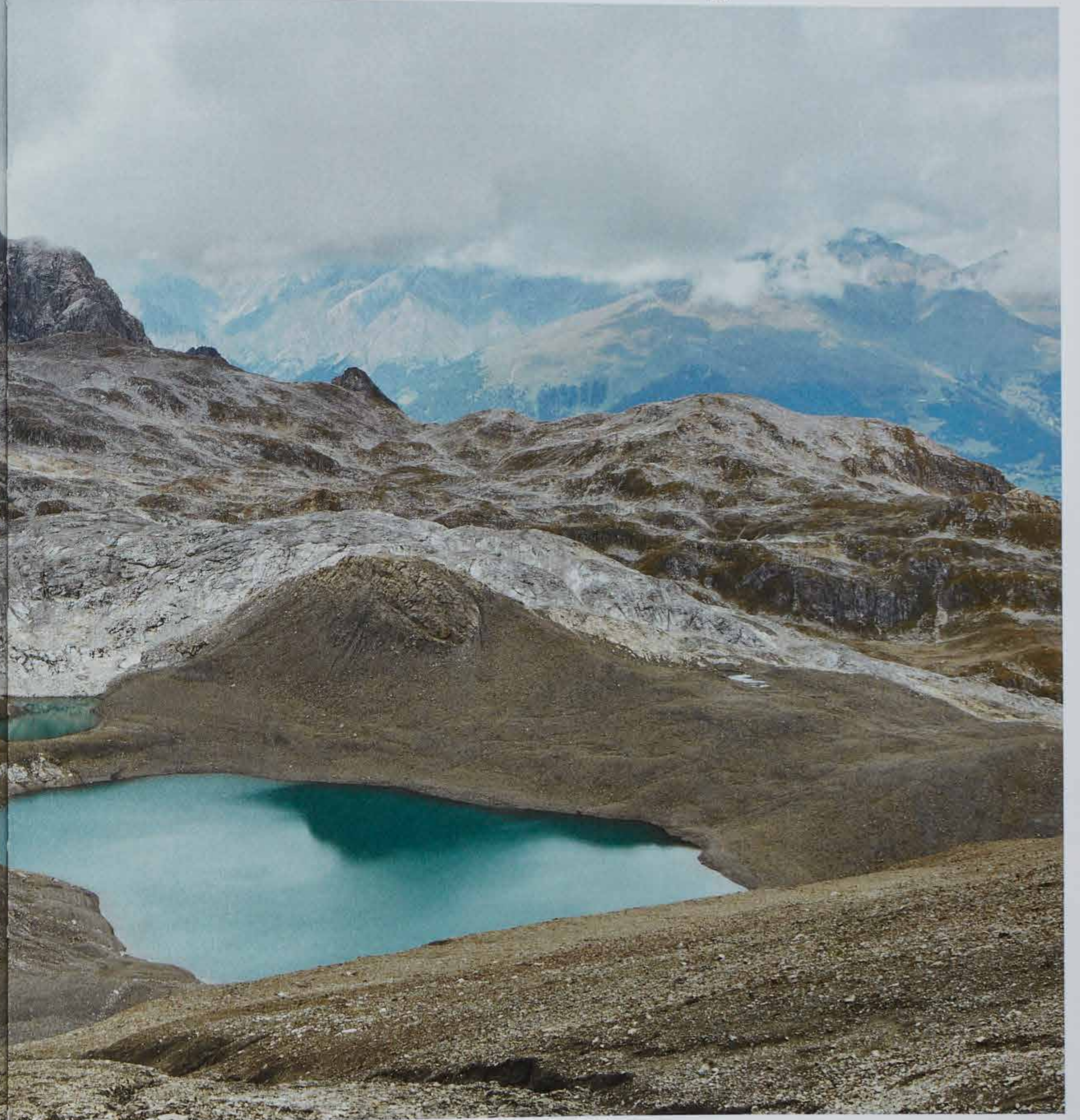


Talschluss des Morteratschtals und Gletscherende



Untere Engadin: Lischanagletscher vom Cornet (Piz d'Immez)
(vermutlich 1903)

Ehemaliges Gebiet des Lischanagletschers (der Gletscher ist seit 2004
nicht mehr auf der Schweizer Landeskarte verzeichnet)



Ehemaliges Gletschergebiet des Lischanagletschers

Alle monochromen Bilder und Bilddetails im Buch stammen aus dem fotografischen Nachlass von Wilhelm Paulcke. Die nachfolgende Auflistung ordnet die Fotografien ihrer Bestandssignatur zu. Bilder mit einer dreistelligen Nummer sind dem Bestand 27058 des KIT Archiv Karlsruhe entnommen, vierstellige Nummern bezeichnen Bilder aus dem Bestand F-S Paulcke im Generallandesarchiv Karlsruhe. Die Bildunterschriften stammen aus den Verzeichnissen der Archive und basieren auf den ursprünglichen Beschreibungen von Wilhelm Paulcke. Datierungen ohne weitere Angaben kommen ebenfalls aus den Findmitteln der Archive; Datierungen mit zusätzlichen Angaben - vor, vermutlich, um usw. - sind auf Anhaltspunkte aus dem Bildinhalt, Wilhelm Paulckes Biografie oder ähnliche Indizien gestützt und auf dieser Basis möglichst genau angegeben. Die Verwendung der Fotografien erfolgte mit Unterstützung des KIT Archiv Karlsruhe, des Generallandesarchivs Karlsruhe sowie der Erbgemeinschaft Wilhelm Paulcke, Familie Hafner.

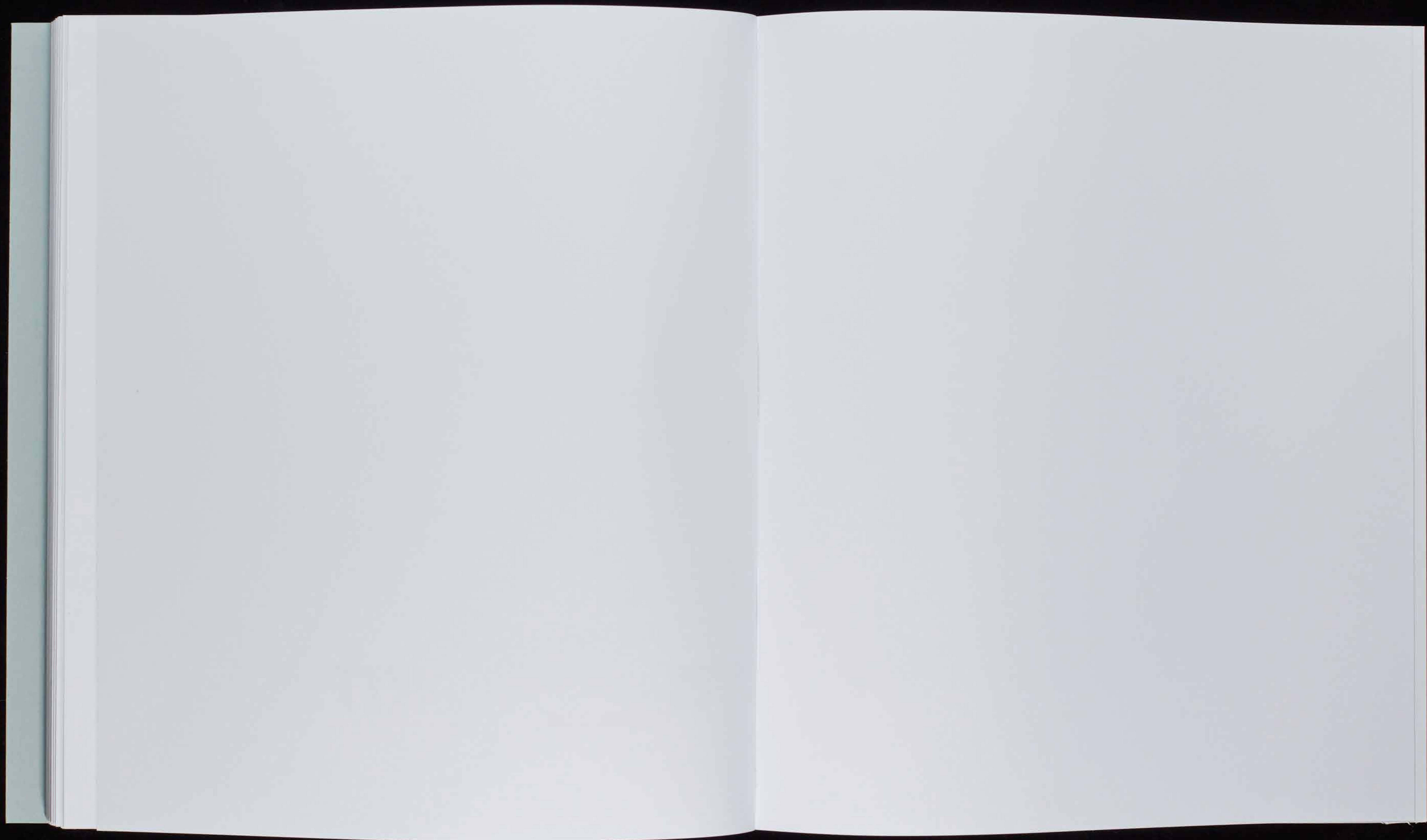
HERBERGEN		
<i>Roggenhorn und alte Silvrettahütte</i>	S. 5	_0758
<i>Heidelbergerhütte (Einweihung)</i>	S. 12-13	_1912
<i>Fimbertal mit Heidelbergerhütte – Piz Davo Lais – Piz Tasna</i>	S. 18-19	_5662
SIEDLUNGEN		
<i>Feegletscher mit Allalinhorn, Alphubel im Vordergrund Roches Nautommées</i>	S. 21, 25	_0217
<i>Feegletscher mit Alphubel – Langer Wand und Alphütten</i>	S. 30	_0225
<i>Saas-Fee von der Sägemühle aus Vorarlberg St. Christoph</i>	S. 34 S. 36-37	_4569 _3869
ENERGIE UND INFRASTRUKTUR		
<i>Technische Geologie: Grimsel, Baustelle, Staumauer</i>	S. 40	_3332
<i>Geologische Pfingstexkursion: Berner Oberland (Spittallamm Sperre)</i>	S. 42	_454
<i>Technische Geologie: Panorama vom Gelmersee</i>	S. 47	_3315
<i>Geologische Pfingstexkursion: Berner Oberland</i>	S. 51	_476
<i>Geologische Pfingstexkursion: Berner Oberland</i>	S. 54-55	_481
<i>Geologische Pfingstexkursion: Berner Oberland</i>	S. 59	_487
<i>Lünersee vom Cavelljoch</i>	S. 62-63	_5382
PISTEN		
<i>Mittelgrat von Parsenn-Pars-Furka – Schwarzhorn von Parsenn</i>	S. 68 u.73	_5327
<i>Gemeiner Boden – Parsenn – Mittelgrat von Parsenn</i>	S. 68-69	_5328
<i>Grünhorn – Casanna – Gemeiner Boden von Parsenn</i>	S. 69	_5329
<i>Paznauntal: Alp Trida vom Punkt 2375 – Glacial – Panorama von der Greitspitz auf Mutler – Stammerspitz</i>	S. 76-77, 81 S. 84-85, 89	_5816 _5793
<i>Panorama von der Greitspitze. Seekopf – östl. Ferwall</i>	S. 94-95, 99	_5796
GLETSCHER		
<i>Mer de Glace – Jorasses von Montenvers</i>	S. 106-107	_4651
<i>Morteratschgletscher vom Ende der Steinmoräne aus</i>	S. 114-115	_010
<i>Unterengadin: Lischanagletscher vom Cornet</i>	S. 120-121	_5437

Farbfotografien, Text und Buchgestaltung *Elias Siebert*
Schwarzweiß-Fotografien *Wilhelm Paulcke*

Besonderer Dank an
KIT Archiv Karlsruhe
Dr. Klaus Nippert und *Elke Leinenweber*
Generallandesarchiv Karlsruhe
Dr. Martin Stingl
Erbengemeinschaft Wilhelm Paulcke
Annica Hafner
Prof. Rebecca Stephany
Prof. James Langdon
Prof. Susanne Kriemann
Toni von der Bergbahn Saas-Fee
Martin aus S-Charl
Marcel aus Davos Wölfgang
Marco Brot (Silvretthütte)
Karl Bellm (Heidelberger Hütte)

Mit freundlicher Unterstützung durch







IN BEARBEITUNG
Alpine Landschaften



Elias Siebert

IN BEARBEITUNG *Alpine Landschaften*

enschaften



UNG

Alpine Landscapes

Lias Siebert

